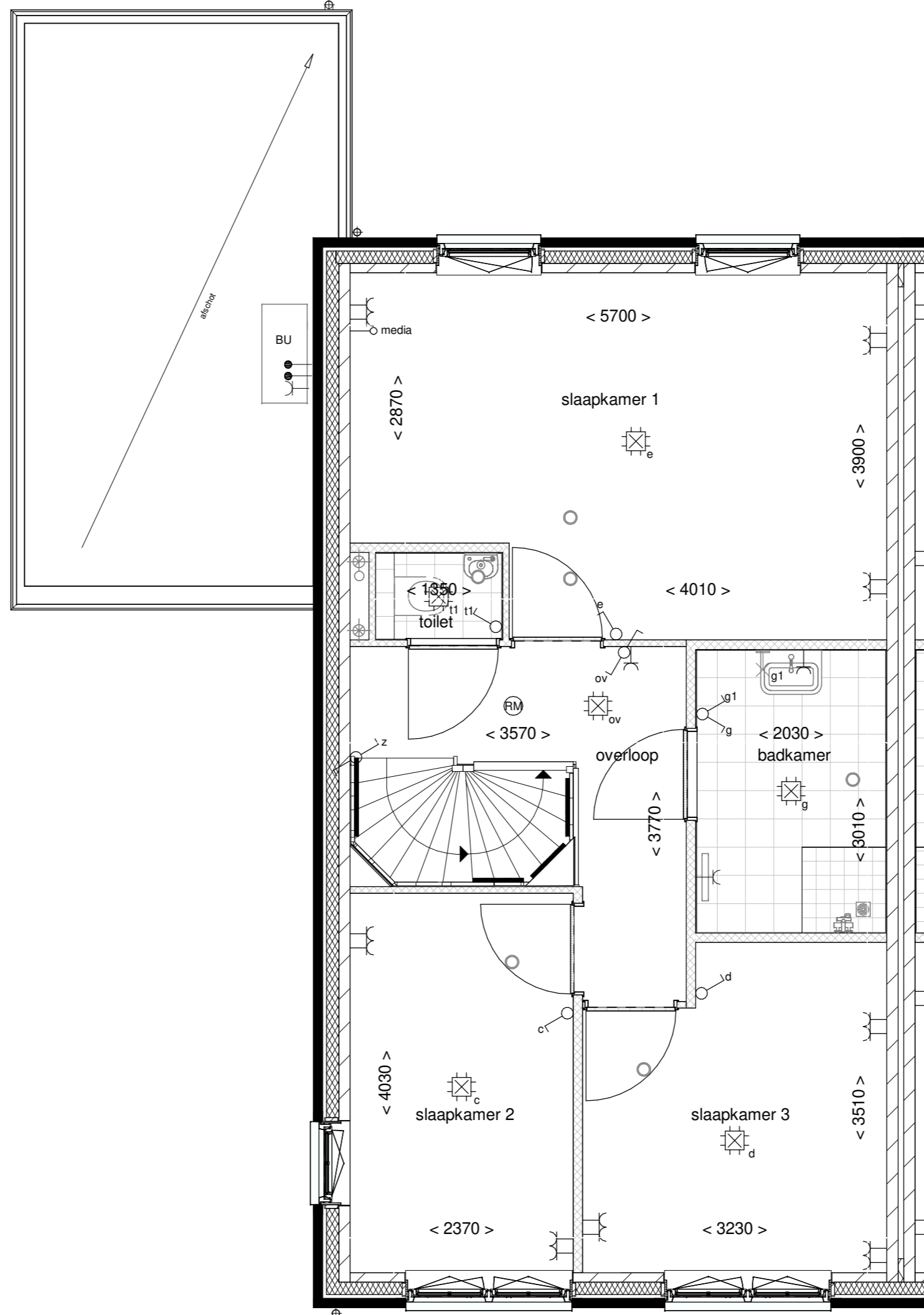
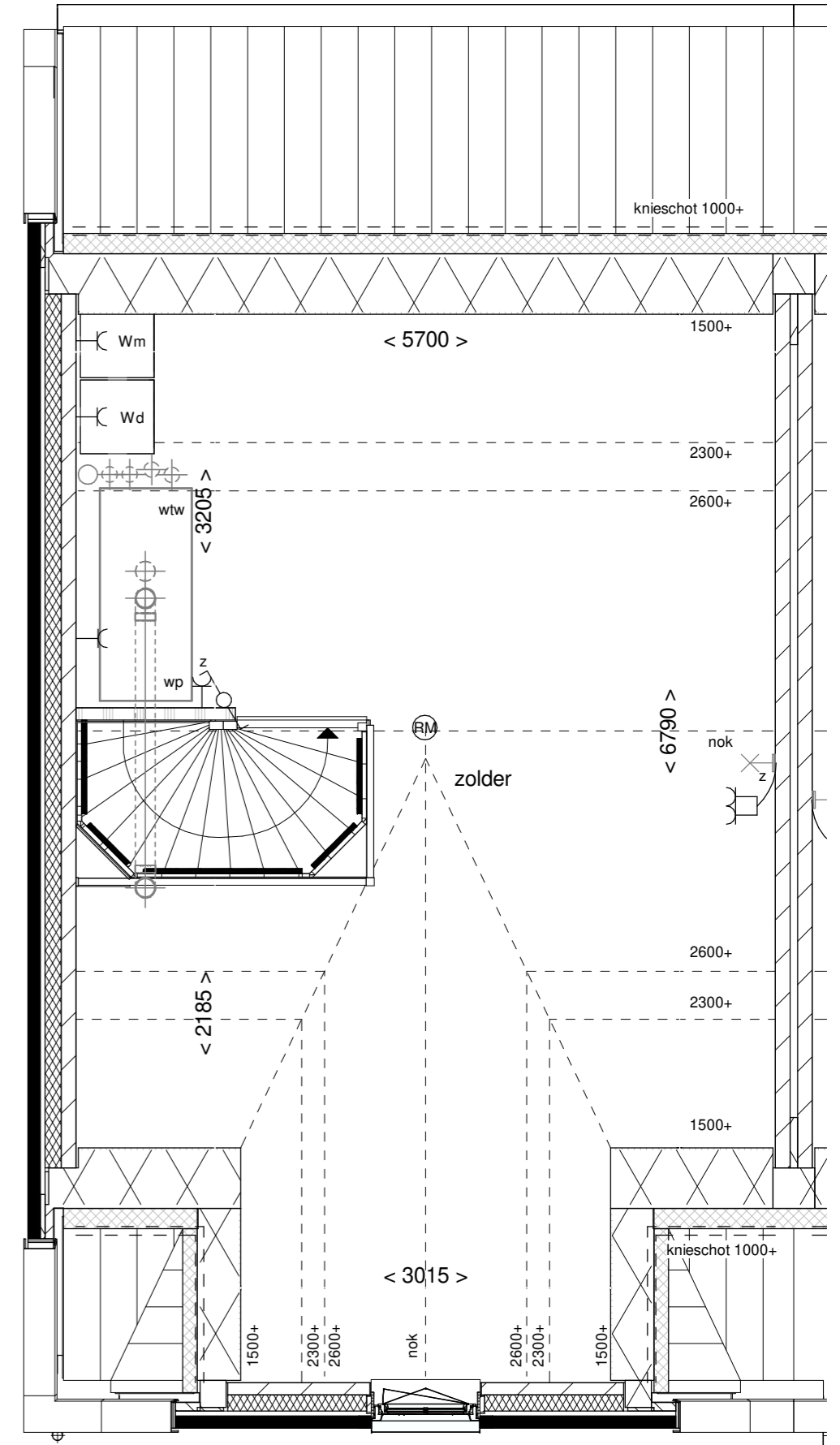


Begane grond



Eerste verdieping



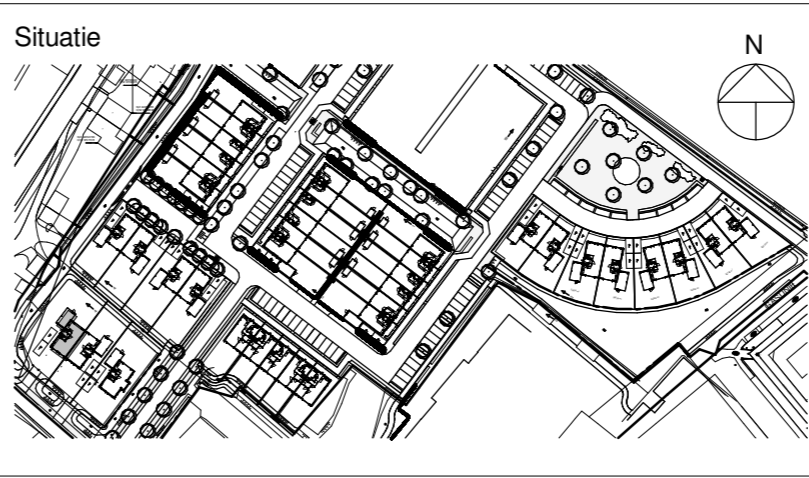
Tweede verdieping

Renvooi

- entree woning
- dakpannen kleur mat zwart
- kruipluik

Disclaimer
 De op deze tekening aangegeven maten zijn circa maten in millimeters en tussen de wanden / vloeren gemeten, waarbij geen rekening is gehouden met enige wandafwerking, plinten, afblimring, ect. In verband met de nauwkeurige uitwerking van details, constructie, maatvoering, materialen e.d. kunnen er kleine afwijkingen ontstaan ten opzichte van de nu vermelde gegevens. Deze geringe afwijkingen geven geen aanleiding tot verrekening. Aan de op deze tekening aangegeven maten kunnen derhalve geen rechten worden ontleend. De op deze tekening aangegeven maatvoering is niet geschikt voor opdrachten aan derden door koper(s). De posities van aansluitingen en installatie onderdelen zijn indicatief op tekening aangegeven. De exacte aantallen en posities zullen na berekening in het werk door de installateurs worden bepaald en kunnen afwijken van deze tekening.

- Installaties**
- aansluitpunt licht
 - aansluitpunt licht, wand
 - centraaldoos met lichtpunt
 - armatuur aan de wand
 - rookmelder
 - aansluitpunt niet bedraad
 - verdeelinrichting / meterkast / groepenkast
 - bedrukker
 - schel
 - schakelaar, 1-polig
 - schakelaar, 3-polig
 - schakelaar, wissel
 - schakelaar, kruis
 - schakelaar, serie
 - wandcontactdoos 1-voudig met beschermingscontact
 - wandcontactdoos 2-voudig met beschermingscontact, verticaal
 - wandcontactdoos 2-voudig met beschermingscontact
 - thermostaatleiding, bedraad
 - ww mechanische ventilatie-unit incl. warmterugwinunit
 - wp warmtepomp
 - in- / en uitblaasventiel mechanische ventilatie
 - vv verdeler vloerverwarming
 - rad elektrische radiator
 - kanalen in het zicht
 - opstelplaats wasmachine
 - opstelplaats wasdroger



VAN WIJNEN

Project: Heeren van Rustenburg Puttershoek

Opdrachtgever: Van Wijnen West BV

Bladomschrijving: Plattegronden bouwnummer 62

Bladnummer: VT-E-62

Schaal: 1:50

Datum: 13-02-2020